

登革熱不是SARS，也不是MERS，更不是伊波拉，不會人傳人，面對的是肉眼看得見的敵人——蚊子。這場人與蚊的戰爭，只要大家睜大眼睛、全民動起來清除孳生源，就能打敗登革熱。目前登革熱疫苗仍然在研發階段，在有效疫苗核准上市前，全民應該動起來清除積水容器、加強防蚊措施，守護自己及社區健康。

# 打敗登革熱

入夏以來全台本土疫情分佈

(2015.05.01-09.18)

## 了解「千千萬萬個我」

- 全球3000多種蚊子，台灣130多種，僅兩種會傳染登革熱——埃及斑蚊、白線斑蚊。
- 白線斑蚊傳染力較低。
- 雌蚊，吸血補充蛋白質產卵，可活15-30天。
- 雄蚊，口器退化，吸食植物汁液，可活7-14天。
- 即便無水，蚊卵也可耐乾燥半年以上。



埃及斑蚊



白線斑蚊

### 南部主要病媒蚊

胸兩側一對七弦琴縱線  
中間一對黃色縱線

特徵

中胸橋板有一條白色縱線

嘉義布袋以南各縣市

分布

全島平地及1500公尺以下山區

愛在室內，白天活動

習性

多在室外，白天活動

下午4-5點、上午9-10點

吸血高峰

日落前2-3小時、日出前後1-2小時

溫度17、18度不活躍

都怕冷

13度以下難存活

## 斑蚊如何變毒蚊



## 登革熱可能病徵

(體質不同，感染後引起不同程度的反應)

**病患就醫分類分**

**A級:** 無登革熱警示徵象，可居家追蹤及衛教

**B級:** 病患具警示徵象、孕婦、嬰兒、老人、獨居或偏遠地區居民、具潛在疾病等需住院，安排至急症醫院

**C級:** 有嚴重血象參漏、嚴重出血、嚴重器官損傷等，由醫學中心負責治療

**容易嗜睡**、**頭痛**、**後眼痛**、**持續嘔吐**、**發燒 38°C以上**、**腹痛、腹水**、**肝臟腫大**、**紅疹**、**骨頭關節肌肉痛**、**出血**

**警示徵象**、**一般症狀**

## 防疫三部曲



**防蚊迷思**

- 防蚊液天然的最好?**
  - 防蚊效能迄今尚未經確認。
  - 宣稱含精油產品，易揮發，需不定時補充。
- 舍人用藥成分防蚊液傷身?**
  - 含DEET (待乙安)成分，衛福部唯一核准，可抹於皮膚、最有效。
  - 防蚊效能2-7小時不等。
- 環境用藥可噴於衣物?**
  - 不可以，只能用於室內、外環境。
  - 濃度高，即使隔著衣物也可能滲透傷害皮膚。
- 維生素B1自製防蚊液有效?**
  - 醫師：目前並無任何臨床科學證據顯示，B1可防蚊或遏止登革熱病毒蔓延。

## 你家有哪些蚊子的家



**1. 傳染**

- 病媒蚊叮咬人時，將登革熱病毒傳入人體內。
- 不會人傳人，也不會空氣或接觸傳染。

**2. 潛伏期**

- 典型登革熱潛伏期約3至8天(最長可達**14天**)。
- 發病前1天至發病後5天為「可感染期」。

**3. 死亡率**

- 典型登革熱致死率低於1%。
- 若未及時治療，死亡率逾**20%**。

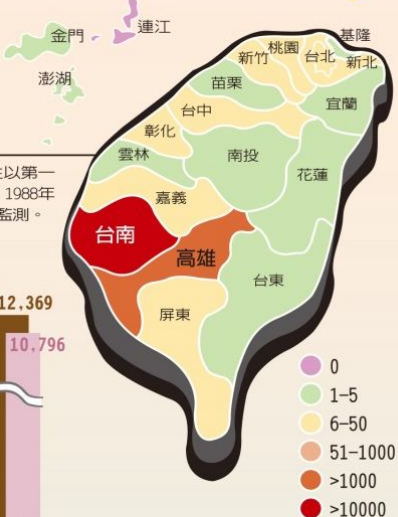
**4. 治療與疫苗**

- 目前沒有特效藥物可治療，也沒有疫苗。
- 遵照醫師指示服藥、休息、多喝水。

**5. 免疫力**

- 登革熱依病毒分為I、II、III、IV四種型別。
- 感染某一型，對該型病毒終身免疫；對其他型病毒短暫免疫2-9個月。

■聯合晚報授權印製

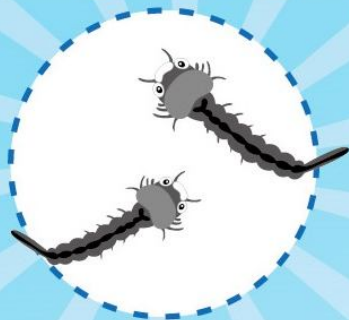




# 登革熱滅孑妙招



找出孑子藏身處



01 水桶、碗盆、瓶罐



02 盆栽底座、花瓶水



03 保麗龍盒、紙盒、餅乾盒



04 水缸、浴缸、水族箱



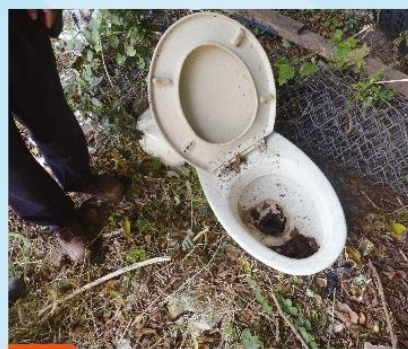
05 水溝、水窪



06 帆布、塑膠布



07 輪胎



08 洗衣槽、馬桶



不用的容器：請壓扁丟棄或交環保單位回收



要用的容器：倒乾淨、刷乾淨、晾乾淨、倒置或加蓋