

# 壹、一般概況

# 1 - 1 新北市泰山區已登記公私有土地筆數面積

中華民國104年底

項 目 公私有別	已登記土地面積(公頃)	已登記土地筆數(筆)
總 計	1,792.5778	22,627
公 有	665.3178	6,131
私 有	1,105.8774	16,162
公私共有	21.3826	334

資料來源：新莊區地政事務所資料

編製日期：105年03月11日

1 - 2 新北市泰山區各里鄰戶口數  
中華民國104年底

里 別	面 積 (平方公里)	鄰 數 (鄰)	戶 數 (戶)	人 口 數 (人)		
				合 計	男	女
總 計	19.1859	464	27,996	78,707	39,152	39,555
大科里	6.3157	16	312	1,029	555	474
山腳里	0.4024	45	2,434	7,148	3,584	3,564
全興里	1.3415	25	3,722	9,613	4,690	4,923
同榮里		30	1,499	4,385	2,169	2,216
同興里		24	1,429	4,235	2,078	2,157
明志里	1.7395	24	1,331	3,868	1,916	1,952
泰友里		18	791	2,351	1,169	1,182
新明里		25	1,233	3,631	1,808	1,823
貴子里	1.5975	29	1,540	4,059	2,019	2,040
貴賢里		27	1,503	3,949	1,954	1,995
貴和里	1.3799	42	1,946	5,212	2,600	2,612
楓樹里	1.2967	28	1,685	4,772	2,396	2,376
義仁里	2.1240	39	3,127	8,728	4,369	4,359
義學里		25	1,659	4,909	2,474	2,435
福泰里	0.2683	25	1,048	3,045	1,548	1,497
福興里		25	1,401	3,990	1,955	2,035
黎明里	2.7204	17	1,336	3,783	1,868	1,915

資料來源：依據新北市民政局公布資料彙編  
編製日期：105年04月25日

### 1 - 3 新北市泰山區現住人口之年齡分配

中華民國104年底

單位：人

性 別	總 計	0~4歲	5~9歲	10~14歲	15~19歲	20~24歲	25~29歲	30~34歲	35~39歲	40~44歲	45~49歲	50~54歲	55~59歲	60~64歲	65歲以上
總 計	78,707	4,078	3,977	4,282	5,144	5,416	5,361	6,916	8,278	6,857	5,765	5,725	5,330	4,854	6,724
男	39,152	2,089	2,102	2,240	2,715	2,911	2,778	3,339	4,089	3,428	2,850	2,664	2,433	2,262	3,252
女	39,555	1,989	1,875	2,042	2,429	2,505	2,583	3,577	4,189	3,429	2,915	3,061	2,897	2,592	3,472

資料來源：依據新北市民政局公布資料彙編

編製日期：105年04月25日

# 1- 4 新北市泰山區現住人口之教育程度

中華民國104年底

單位：人

性別	總計	識字者																				不識字	
		合計	研究所		大學(含獨立學院)		專科			高中		高職		國(初)中		初職		小學		自修			
			畢業	肄業	畢業	肄業	二、三年制		五年制		前三年	畢業	肄業	畢業	肄業	畢業	肄業	畢業	肄業		畢業		肄業
							畢業	肄業	後二年	肄業													
總計	66,370	66,370	2,519	909	11,535	4,490	4,402	843	2,862	212	478	4,525	2,062	11,913	2,942	8,605	981	124	35	5,981	453	114	385
男	32,721	32,721	1,650	530	5,470	2,325	1,982	497	1,594	137	240	2,507	1,160	5,884	1,687	4,017	517	81	24	2,217	125	40	37
女	33,649	33,649	869	379	6,065	2,165	2,420	346	1,268	75	238	2,018	902	6,029	1,255	4,588	464	43	11	3,764	328	74	348

資料來源：依據新北市民政局公布資料彙編  
編製日期：105年04月25日

1- 5 新北市泰山區現住人口之婚姻狀況

中華民國104年底

單位：人

性 別	總 計	未 婚	有 配 偶	離 婚	喪 偶
總 計	78,707	35,942	34,390	5,350	3,025
男	39,152	19,375	16,821	2,423	533
女	39,555	16,567	17,569	2,927	2,492

資料來源：依據新北市民政局公布資料彙編  
編製日期：105年04月25日

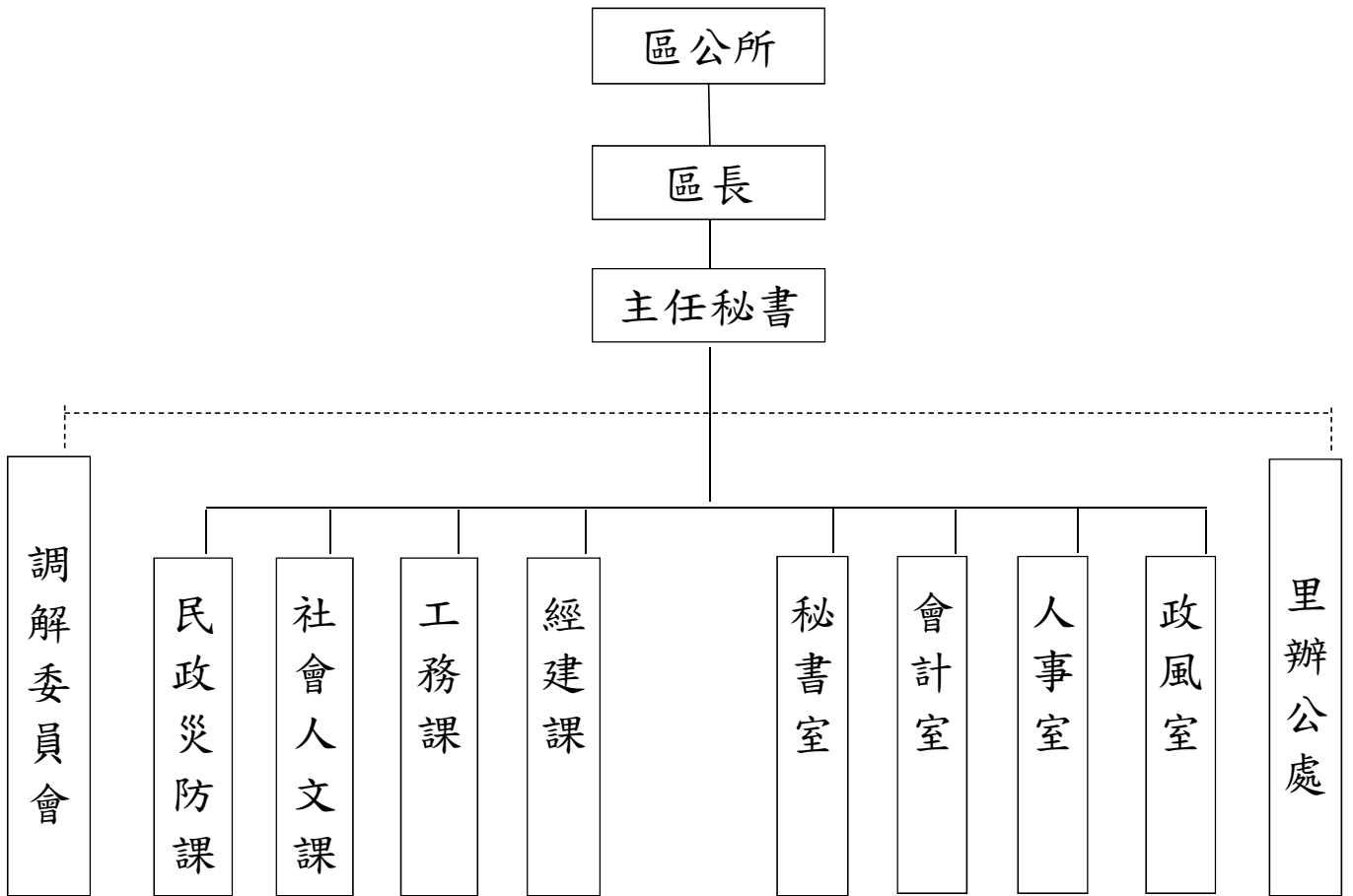
本 頁 空 白

# 貳、行政



## 2 - 1 新北市泰山區公所組織系統表

中華民國104年底



資料來源：泰山區公所人事室

附註：(1)無副區長免填。(2)組織表依實際情形編製。

編製日期：105年02月26日

## 2 - 2 新北市泰山區公所編制及現有員額

中華民國104年底

單位：人

職稱別	職等	合計			民政災防課		社會人文課		工務課		經建課		秘書室		會計室		人事室		政風室	
		編制	現有		編制	現有	編制	現有	編制	現有	編制	現有	編制	現有	編制	現有	編制	現有	編制	現有
			男	女																
總計		46	19	23	15	14	8	8	6	5	3	3	10	8	2	2	1	1	1	1
區長	薦任第9職等	1	1	-	-	-	-	-	-	-	-	-	1	1	-	-	-	-	-	-
主任秘書	薦任第8職等至9職等	1	1	-	-	-	-	-	-	-	-	-	1	1	-	-	-	-	-	-
調解會秘書		-	-	-	-	-	-	-	-	-	-	-	-	-	-	-	-	-	-	-
秘書	薦任第7職等至8職等	1	1	-	-	-	-	-	-	-	-	-	1	1	-	-	-	-	-	-
視導	薦任第7職等	1	-	1	-	-	-	-	-	-	-	-	1	1	-	-	-	-	-	-
課長(室主任)	薦任第7職等至8職等	8	6	2	1	1	1	1	1	1	1	1	1	1	1	1	1	1	1	1
技士	委任第5職等或薦任第6職等至7職等	4	3	1	-	-	-	-	3	3	1	1	-	-	-	-	-	-	-	-
課員(佐助理員)	委任第5職等或薦任第6職等至7職等(委任第4職等至5職等或薦任第6職等)	16	4	10	5	5	4	4	1	-	1	1	4	3	1	1	-	-	-	-
技佐	委任第4職等至第5職等	1	1	-	-	-	-	-	1	1	-	-	-	-	-	-	-	-	-	-
辦事員	委任第3職等至第5職等	3	1	2	1	1	2	2	-	-	-	-	-	-	-	-	-	-	-	-
書記(雇員)	委任第1職等至第3職等	2	-	1	-	-	1	1	-	-	-	-	1	-	-	-	-	-	-	-
里幹事	委任第4職等至第5職等 委任第4職等至第5職等 或薦任第6職等	8	1	6	8	7	-	-	-	-	-	-	-	-	-	-	-	-	-	-
其他		-	-	-	-	-	-	-	-	-	-	-	-	-	-	-	-	-	-	-

資料來源：泰山區公所人事室

附註：(1)本區本年底有技工1人，工友5人，駕駛0人，駐衛警0人。

(2)區長、主任秘書、秘書、視導列於秘書室。

編製日期：105年03月25日

## 2 - 3 新北市泰山區公所現有職員人數—按教育程度分

中華民國104年底

單位：人

項 目 別	總 計	研 究 所			大 學 畢 業	專 科 畢 業	高 中 ( 職 ) 畢 業	國 ( 初 ) 中 以 下
		合 計	博 士	碩 士				
總 計	42	10	-	10	17	10	4	1
男	19	7	-	7	5	5	2	
女	23	3	-	3	12	5	2	1
政 務 人 員	-	-	-	-	-	-	-	-
男	-	-	-	-	-	-	-	-
女	-	-	-	-	-	-	-	-
民 選 機 關 首 長	-	-	-	-	-	-	-	-
男	-	-	-	-	-	-	-	-
女	-	-	-	-	-	-	-	-
簡 薦 委 任 ( 派 ) 人 員 ( 含 雇 員 )	-	-	-	-	-	-	-	-
簡 任 ( 派 )	-	-	-	-	-	-	-	-
男	-	-	-	-	-	-	-	-
女	-	-	-	-	-	-	-	-
薦 任 ( 派 )	25	9	-	9	7	7	2	-
男	15	7	-	7	2	4	2	-
女	10	2	-	2	5	3	-	-
委 任 ( 派 )	17	1	-	1	10	3	2	1
男	4	-	-	-	3	1	-	-
女	13	1	-	1	7	2	2	1
聘 任	-	-	-	-	-	-	-	-
男	-	-	-	-	-	-	-	-
女	-	-	-	-	-	-	-	-
醫 事 人 員	-	-	-	-	-	-	-	-
男	-	-	-	-	-	-	-	-
女	-	-	-	-	-	-	-	-
雇 員	-	-	-	-	-	-	-	-
男	-	-	-	-	-	-	-	-
女	-	-	-	-	-	-	-	-
警 察 ( 消 防 ) 人 員	-	-	-	-	-	-	-	-
警 監	-	-	-	-	-	-	-	-
男	-	-	-	-	-	-	-	-
女	-	-	-	-	-	-	-	-
警 正	-	-	-	-	-	-	-	-
男	-	-	-	-	-	-	-	-
女	-	-	-	-	-	-	-	-
警 佐	-	-	-	-	-	-	-	-
男	-	-	-	-	-	-	-	-
女	-	-	-	-	-	-	-	-

資料來源：泰山區公所人事室

附 註：依人事處行政機關人事業務查報表資料填報。

編製日期：105年03月26日

## 2 - 4 新北市泰山區公所現有職員人數—按考試及格別分

中華民國104年底

單位：人

項 目 別	總 計	考 試 及 格 種 類 <sup>(2)</sup>							依其他法令 進用
		合計	高等考試	普通考試	初等考試	特種考試	升等考試	其他考試	
總 計	42	42	3	4	2	18	10	5	-
男	19	19	3	1	-	8	4	3	-
女	23	23	-	3	2	10	6	2	-
政 務 人 員	-	-	-	-	-	-	-	-	-
男	-	-	-	-	-	-	-	-	-
女	-	-	-	-	-	-	-	-	-
民選機關首長	-	-	-	-	-	-	-	-	-
男	-	-	-	-	-	-	-	-	-
女	-	-	-	-	-	-	-	-	-
簡薦委任(派)人員(含雇員)	-	-	-	-	-	-	-	-	-
簡 任 (派)	-	-	-	-	-	-	-	-	-
男	-	-	-	-	-	-	-	-	-
女	-	-	-	-	-	-	-	-	-
薦 任 (派)	25	25	3	-	-	9	8	5	-
男	15	15	3	-	-	5	4	3	-
女	10	10	-	-	-	4	4	2	-
委 任 (派)	17	17	-	4	2	9	2	-	-
男	4	4	-	1	-	3	-	-	-
女	13	13	-	3	2	6	2	-	-
聘 任	-	-	-	-	-	-	-	-	-
男	-	-	-	-	-	-	-	-	-
女	-	-	-	-	-	-	-	-	-
醫 事 人 員	-	-	-	-	-	-	-	-	-
男	-	-	-	-	-	-	-	-	-
女	-	-	-	-	-	-	-	-	-
雇 員	-	-	-	-	-	-	-	-	-
男	-	-	-	-	-	-	-	-	-
女	-	-	-	-	-	-	-	-	-
警察(消防)人員	-	-	-	-	-	-	-	-	-
警 監	-	-	-	-	-	-	-	-	-
男	-	-	-	-	-	-	-	-	-
女	-	-	-	-	-	-	-	-	-
警 正	-	-	-	-	-	-	-	-	-
男	-	-	-	-	-	-	-	-	-
女	-	-	-	-	-	-	-	-	-
警 佐	-	-	-	-	-	-	-	-	-
男	-	-	-	-	-	-	-	-	-
女	-	-	-	-	-	-	-	-	-

資料來源：泰山區公所人事室

附 註：(1)依人事處行政機關人事業務查報表資料填報。

(2)考試係指應考選機關舉辦之各類考試及格並取得及格證書者，無考試及格資格者，填「依其他法令進用」欄。

編製日期：105年03月25日

## 2 - 5 新北市泰山區公所現有職員人數—按年齡分

中華民國104年底

單位：人

項 目 別	總計	24歲以下	25-29歲	30-34歲	35-39歲	40-44歲	45-49歲	50-54歲	55-59歲	60-64歲	65歲以上
總 計	42	-	4	5	7	5	7	10	3	1	-
男	19	-	2	1	3	2	4	7	-	1	-
女	23	-	2	4	4	3	3	3	3	-	-
政 務 人 員	-	-	-	-	-	-	-	-	-	-	-
男	-	-	-	-	-	-	-	-	-	-	-
女	-	-	-	-	-	-	-	-	-	-	-
民選機關首長	-	-	-	-	-	-	-	-	-	-	-
男	-	-	-	-	-	-	-	-	-	-	-
女	-	-	-	-	-	-	-	-	-	-	-
簡薦委任(派)人員(含雇員)	-	-	-	-	-	-	-	-	-	-	-
簡 任 (派)	-	-	-	-	-	-	-	-	-	-	-
男	-	-	-	-	-	-	-	-	-	-	-
女	-	-	-	-	-	-	-	-	-	-	-
薦 任 (派)	25	-	3	2	2	4	5	8	1	1	-
男	15	-	2	-	1	2	3	6	-	1	-
女	10	-	-	2	1	2	2	2	1	-	-
委 任 (派)	17	-	2	3	5	1	2	2	2	-	-
男	4	-	-	1	2	-	-	1	-	-	-
女	13	-	2	2	3	1	2	1	2	-	-
聘 任	-	-	-	-	-	-	-	-	-	-	-
男	-	-	-	-	-	-	-	-	-	-	-
女	-	-	-	-	-	-	-	-	-	-	-
醫 事 人 員	-	-	-	-	-	-	-	-	-	-	-
男	-	-	-	-	-	-	-	-	-	-	-
女	-	-	-	-	-	-	-	-	-	-	-
雇 員	-	-	-	-	-	-	-	-	-	-	-
男	-	-	-	-	-	-	-	-	-	-	-
女	-	-	-	-	-	-	-	-	-	-	-
警 察 (消 防) 人 員	-	-	-	-	-	-	-	-	-	-	-
警 監	-	-	-	-	-	-	-	-	-	-	-
男	-	-	-	-	-	-	-	-	-	-	-
女	-	-	-	-	-	-	-	-	-	-	-
警 正	-	-	-	-	-	-	-	-	-	-	-
男	-	-	-	-	-	-	-	-	-	-	-
女	-	-	-	-	-	-	-	-	-	-	-
警 佐	-	-	-	-	-	-	-	-	-	-	-
男	-	-	-	-	-	-	-	-	-	-	-
女	-	-	-	-	-	-	-	-	-	-	-

資料來源：泰山區公所人事室

附 註：依人事處行政機關人事業務查報表資料填報。

編製日期：105年03月25日

2- 6 新北市泰山區公所經費預決算數額--按工作計畫別分

單位：元

科 目	本年度預算數 (104年度)	上年度(103年度)		本年度與上年度預算比較	
		預 算 數	決 算 數	增 減 數	增減數(%)
<b>總 計</b>	<b>179,969,810</b>	<b>188,403,806</b>	<b>178,628,633</b>	- <b>8,433,996</b>	<b>-4.48%</b>
<b>區政業務</b>	<b>179,869,810</b>	<b>188,003,806</b>	<b>178,628,633</b>	- <b>8,133,996</b>	<b>-4.33%</b>
一般行政	74,361,810	74,551,000	70,784,355	- <b>189,190</b>	-0.25%
民政業務	45,566,000	46,488,000	42,201,720	- <b>922,000</b>	-1.98%
役政及防災業務	600,000	600,000	564,754	-	0.00%
宗教禮俗	-	-	-	-	0.00%
農漁業務	200,000	200,000	80,725	-	0.00%
水利業務	3,341,000	3,341,000	3,309,975	-	0.00%
交通業務	630,000	630,000	625,539	-	0.00%
觀光業務	-	-	-	-	0.00%
觀光經濟	60,000	60,000	59,660	-	0.00%
社會文化	7,172,000	7,206,000	7,038,065	- 34,000	-0.47%
社會業務	-	-	-	-	0.00%
文化業務	-	-	-	-	0.00%
社區發展	-	-	-	-	0.00%
道路及公園業務	8,662,000	10,372,000	9,408,034	- 1,710,000	-16.49%
建築及設備	39,277,000	44,555,806	44,555,806	- 5,278,806	-11.85%
<b>第一預備金</b>	<b>100,000</b>	<b>400,000</b>	<b>-</b>	- <b>300,000</b>	<b>-75.00%</b>
第一預備金 <sup>(1)</sup>	100,000	400,000	-	- 300,000	-75.00%

資料來源：泰山區公所會計室

附 註：第一預備金預算數為動支後之淨額，決算數請攤至其他工作計畫。

編製日期：105年03月17日

## 2 - 7 新北市泰山區公所經費預決算數額--按用途別科目分

單位：元

科 目	本 年 度 預 算 數 (104 年 度)	上 年 度 (103 年 度)		本 年 度 與 上 年 度 預 算 比 較	
		預 算 數	決 算 數	增 減 數	增 減 率 (%)
總 計	179,969,810	188,403,806	178,628,633	-8,433,996	-4.48%
人 事 費	45,739,000	44,097,000	43,463,231	1,642,000	3.72%
業 務 費	88,342,810	92,765,000	84,352,236	-4,422,190	-4.77%
獎 補 助 及 損 失 ( 經 常 門 )	6,511,000	6,586,000	6,257,360	-75,000	-1.14%
債 務 費	-	-	-	-	0.00%
預 備 金	100,000	400,000	-	-300,000	-75.00%
設 備 及 投 資	39,277,000	44,555,806	44,555,806	-5,278,806	-11.85%
獎 補 助 及 損 失 ( 資 本 門 )	-	-	-	-	-

資料來源：泰山區公所會計室  
編製日期：105年03月17日

## 2- 8 新北市泰山區調解業務概況表

中華民國104年

單位：件

調解事件種類		民 事 案 件									刑 事 案 件						
		合計	債務	租賃	物權	親屬	繼承	商事	營建工程	其他	合計	妨害風化	妨害婚姻及家庭	傷害及毀棄損壞	妨害自譽信用及秘密	竊盜及侵占詐欺	其他
受 理	合 計	259	187	10	2	0	1	0	0	59	380	0	0	361	5	0	14
	去 年 未 結	0	0	0	0	0	0	0	0	0	0	0	0	0	0	0	0
	新 收	259	187	10	2	0	1	0	0	59	380	0	0	361	5	0	14
調 解 成 立	法院已核定	156	128	5	0	0	1	0	0	22	230	0	0	222	1	0	7
	法院不予核定	0	0	0	0	0	0	0	0	0	0	0	0	0	0	0	0
調 解 不 成 立	不 到 場	43	28	4	2	0	0	0	0	9	38	0	0	33	3	0	2
	其 他	50	24	1	0	0	0	0	0	25	100	0	0	94	1	0	5
撤 回 或 駁 回		10	6	0	0	0	0	0	0	2	10	0	0	10	0	0	0
今 年 未 結		0	0	0	0	0	0	0	0	0	0	0	0	0	0	0	0
調 解 成 立 (%)		60.2%	68.4%	50.0%	0.0%	0.0%	100.0%	0.0%	0.0%	37.5%	60.5%	0.0%	0.0%	61.5%	20.0%	0.0%	50.0%

資料來源：泰山區調解會

編製日期：105年03月31日



# 叁、民 政

### 3 - 1 新北市泰山區里長選舉概況

中華民國104年

里 別	選舉日期	選舉人數 (人)	投票數 (票)	投票率(%) (投票數/選舉 人數)*100	候選人數 (人)	當選人			
						姓名	年齡	性別	就職日期
總 計	-	-	-	-	-	-	-	-	-
大科里	-	-	-	-	-	-	-	-	-
黎明里	-	-	-	-	-	-	-	-	-
山腳里	-	-	-	-	-	-	-	-	-
福泰里	-	-	-	-	-	-	-	-	-
福興里	-	-	-	-	-	-	-	-	-
楓樹里	-	-	-	-	-	-	-	-	-
同榮里	-	-	-	-	-	-	-	-	-
同興里	-	-	-	-	-	-	-	-	-
全興里	-	-	-	-	-	-	-	-	-
義學里	-	-	-	-	-	-	-	-	-
義仁里	-	-	-	-	-	-	-	-	-
明志里	-	-	-	-	-	-	-	-	-
泰友里	-	-	-	-	-	-	-	-	-
新明里	-	-	-	-	-	-	-	-	-
貴子里	-	-	-	-	-	-	-	-	-
貴賢里	-	-	-	-	-	-	-	-	-
貴和里	-	-	-	-	-	-	-	-	-

資料來源：新北市選舉委員會

編製日期：105年04月25日

### 3 - 2 新北市泰山區鄰長遴聘概況

中華民國104年底

單位：鄰：人

里別	里內現有鄰數	年底鄰長人數			未遴聘鄰數	本年異動(解遴聘)鄰長數		
		合計	男	女		合計	男	女
總計	464	449	214	235	15	12	8	4
大科里	16	11	9	2	5	0	0	0
黎明里	17	16	8	8	1	3	2	1
山腳里	45	42	21	21	3	1	1	0
福泰里	25	25	16	9	0	0	0	0
福興里	25	25	9	16	0	1	0	1
楓樹里	28	28	22	6	0	0	0	0
同榮里	30	30	15	15	0	0	0	0
同興里	24	24	12	12	0	0	0	0
全興里	25	24	14	10	1	0	0	0
義學里	25	25	8	17	0	0	0	0
義仁里	39	39	19	20	0	3	2	1
明志里	24	23	7	16	1	0	0	0
泰友里	18	18	8	10	0	1	1	0
新明里	25	25	10	15	0	1	1	0
貴子里	29	25	11	14	4	0	0	0
貴賢里	27	27	9	18	0	1	1	0
貴和里	42	42	16	26	0	1	0	1

資料來源：泰山區公所民政防災課

編製日期：105年04月25日

### 3 - 3 新北市泰山區里民大會出席情形及建議案件數

中華民國104年

里別	會期時間	轄區總人數 (人)	出席里民人數 (人)	出席率%	建議案件 (件)														執行情形 (件)					
					合計	民政	財政	建設	教育	工務	社會	警政	衛生	地政	環保	都市發展	自來水	其他	A 已依案執行	B 正依案執行	C 計畫執行	D 無法辦理	E 尚未答覆	
總計	-	-	-	-	-	-	-	-	-	-	-	-	-	-	-	-	-	-	-	-	-	-	-	-
	-	-	-	-	-	-	-	-	-	-	-	-	-	-	-	-	-	-	-	-	-	-	-	
	-	-	-	-	-	-	-	-	-	-	-	-	-	-	-	-	-	-	-	-	-	-	-	
	-	-	-	-	-	-	-	-	-	-	-	-	-	-	-	-	-	-	-	-	-	-	-	
	-	-	-	-	-	-	-	-	-	-	-	-	-	-	-	-	-	-	-	-	-	-	-	
	-	-	-	-	-	-	-	-	-	-	-	-	-	-	-	-	-	-	-	-	-	-	-	
	-	-	-	-	-	-	-	-	-	-	-	-	-	-	-	-	-	-	-	-	-	-	-	
	-	-	-	-	-	-	-	-	-	-	-	-	-	-	-	-	-	-	-	-	-	-	-	
	-	-	-	-	-	-	-	-	-	-	-	-	-	-	-	-	-	-	-	-	-	-	-	
	-	-	-	-	-	-	-	-	-	-	-	-	-	-	-	-	-	-	-	-	-	-	-	
	-	-	-	-	-	-	-	-	-	-	-	-	-	-	-	-	-	-	-	-	-	-	-	
	-	-	-	-	-	-	-	-	-	-	-	-	-	-	-	-	-	-	-	-	-	-	-	
	-	-	-	-	-	-	-	-	-	-	-	-	-	-	-	-	-	-	-	-	-	-	-	
	-	-	-	-	-	-	-	-	-	-	-	-	-	-	-	-	-	-	-	-	-	-	-	
	-	-	-	-	-	-	-	-	-	-	-	-	-	-	-	-	-	-	-	-	-	-	-	

資料來源：泰山區公所民政防災課  
編製日期：105年04月25日

### 3- 4 新北市泰山區改善市容查報有關案件執行情形

中華民國104年

單位：件

查報事項 區分 <sup>(1)</sup>	總計	一、	二、	三、	四、	五、	六、	七、	八、	九、	十、
		道路、水溝、下水道、橋樑、河川、堤防等公共設施之損壞事項	公園、綠地、行道樹等之維護、修剪及扶正事項	廢棄物、廢土、水溝、下水道、公廁等之清理維護事項	違規廣告物查報事項	交通號(標誌、標線之修復及移除廢棄交通標誌事項	門牌、街道巷弄名牌之維護事項	路燈、水電、電信、瓦斯設施之損壞修復事項	競選廣告物之改善、移除事項	路霸檢舉通報事項	其他有礙市容觀瞻及妨害公共安全事項
總計	222	145	5	21	14	11	4	18	-	4	-
查報	-	-	-	-	-	-	-	-	-	-	-
收件	204	145	5	21	-	11	4	18	-	-	-
移文	18	-	-	-	14	-	-	-	-	4	-
短期計畫	-	-	-	-	-	-	-	-	-	-	-
長期計畫	-	-	-	-	-	-	-	-	-	-	-
無法辦理	-	-	-	-	-	-	-	-	-	-	-
完工	204	145	5	21	-	11	4	18	-	-	-
查驗未通過	-	-	-	-	-	-	-	-	-	-	-
查驗未執行	-	-	-	-	-	-	-	-	-	-	-
結案	222	145	5	21	14	11	4	18	-	4	-

資料來源：泰山區公所民政防災課

附註：(1)待改分 0 件；改列非市容查報 0 件；轉府外單位 0 件。

編製日期：105年03月10日

### 3 - 5 新北市泰山區鄰長異動概況

中華民國104年

單位：鄰；人

月 底 別	現有鄰數	當月底實有鄰長數	當 月 底 實 有 鄰 長 數 與 現 有 鄰 數 不 符 原 因					當月行政區域調整增加鄰數	備 註	
			合計	空 鄰	遷出未補聘	死亡未補聘	任期屆滿未遴聘			其 他
1 月 底	464	442	22	20	-	-	-	2	3	
2 月 底	464	442	22	20	-	-	-	2	-	
3 月 底	464	443	20	19	-	-	-	1	-	
4 月 底	464	443	20	19	-	-	-	1	-	
5 月 底	464	444	20	20	-	-	-	-	-	
6 月 底	464	445	19	19	-	-	-	-	-	
7 月 底	464	445	19	19	-	-	-	-	-	
8 月 底	464	448	16	13	-	-	-	-	3	
9 月 底	464	448	16	16	-	-	-	-	-	
10 月 底	464	448	16	16	-	-	-	-	-	
11 月 底	464	449	15	15	-	-	-	-	-	
12 月 底	464	449	15	15	-	-	-	-	-	

資料來源：泰山區公所民政防災課

編製日期：105年04月25日

### 3- 6 新北市泰山區各級學校<sup>(1)</sup>一覽表

中華民國104年底

學校名稱	現任校長	所在里	地址
明志科技大學	劉校長祖華	貴子里	新北市泰山區貴子里9鄰工專路84號
黎明技術學院	周校長錦東	黎明里	新北市泰山區黎明里3鄰泰林路三段22號
新北市立泰山高級中學	黃校長敏榮	同榮里	新北市泰山區同榮里8鄰辭修路7號
新北市立泰山國中	陳校長秀標	山腳里	新北市泰山區山腳里10鄰泰林路二段498號
新北市立義學國中	楊校長尚青	義仁里	新北市泰山區義仁里7鄰民生路33號
新北市泰山區泰山國小	李校長順銓	山腳里	新北市泰山區山腳里32鄰泰林路二段255號
新北市泰山區明志國小	蕭校長又誠	泰友里	新北市泰山區泰友里14鄰新生路2號
新北市泰山區同榮國小	鄭校長美玲	義學里	新北市泰山區義學里2鄰公園路33號
新北市泰山區義學國小	張校長照璧	義仁里	新北市泰山區義仁里4鄰民生路30號
新北市立同榮國民小學附設幼兒園	鄭校長美玲	義學里	新北市泰山區義學里2鄰公園路33號
新北市立明志國民小學附設幼兒園	蕭校長又誠	泰友里	新北市泰山區泰友里14鄰新生路2號
新北市立泰山國民小學附設幼兒園	李校長順銓	山腳里	新北市泰山區山腳里32鄰泰林路二段255號
新北市立泰山國民中學附設幼兒園	陳校長秀標	山腳里	新北市泰山區山腳里10鄰泰林路二段498號
新北市立泰山幼兒園本園	吳園長瓊蓉	同榮里	新北市泰山區同榮里27鄰公園路52號2樓
新北市私立青樺幼兒園	林園長根土	義仁里	新北市泰山區義仁里9鄰民生路17巷27號
新北市私立華葍幼兒園	張園長進毅	義仁里	新北市泰山區義仁村4鄰民生路20號
新北市私立慈惠幼兒園	黃園長世傑	貴和里	新北市泰山區貴和里33鄰明志路三段454巷6號

資料來源：新北市政府教育局

附註：(1)包括各級公私立學校及幼兒園。

編製日期：105年04月25日

### 3- 6 新北市泰山區各級學校<sup>(1)</sup>一覽表

中華民國103年底

學校名稱	現任校長	所在里	地址
財團法人臺灣省天主教道明傳教修女會附設 新北市私立道明幼兒園	詹園長淑芳	貴和里	新北市泰山區貴和里24鄰明志路三段295號
新北市私立及幼幼兒園	鄭園長守芳	全興里	新北市泰山區全興里15鄰仁愛路6巷7弄9號 1、2樓
新北市私立晴幼幼兒園	劉所長育榕	泰友里	新北市泰山區泰友里6鄰明志路二段273巷5 弄20號
新北市私立黎明幼兒園	林園長美蘭	山腳里	新北市泰山區山腳里4鄰泰林路二段471、 471-1、475、475-1號
新北市立泰山幼兒園明志分班	吳園長瓊蓉	明志里	新北市泰山區明志里19鄰明志路二段426號3 樓
新北市立泰山幼兒園貴和分班	吳園長瓊蓉	貴和里	新北市泰山區貴和里31鄰明志路三段365號2 樓
新北市私立天藍幼兒園	陳園長怡年	貴賢里	新北市泰山區貴賢里2鄰中央路36巷7號1 樓、夾層、2樓
新北市私立喬安幼兒園	林園長坤樹	明志里	新北市泰山區明志里12鄰明志路三段142巷8 號3樓之1
財團法人天主教瑪利亞方濟各傳教女修會附 設新北市私立曉明幼兒園	鐘園長素女	明志里	新北市泰山區明志里9鄰應化街6巷5號
新北市私立振德幼兒園	李園長俊憲	義仁里	新北市泰山區義仁里18鄰民權街14巷6號1、 2、3樓
新北市私立育榕幼兒園	劉園長育榕	山腳里	新北市泰山區山腳里32鄰泰林路二段261號1 樓
新北市私立心翔幼兒園	王園長麗玲	同榮里	新北市泰山區同榮里8鄰辭修路10-11號
新北市私立仁愛幼兒園	許園長淑芬	全興里	新北市泰山區全興里14鄰仁愛路60號1樓
新北市私立比佛利幼兒園	陳園長妍姘	全興里	新北市泰山區全興里5鄰仁德路97巷2號1、2 樓及105號1、2樓
新北市私立妙媽咪幼兒園	林園長妙梅	福興里	新北市泰山區福興里25鄰仁德路67號1、2樓

資料來源：新北市政府教育局

附註：(1)包括各級公私立學校及幼兒園。

編製日期：105年04月25日



### 3- 6 新北市泰山區各級學校<sup>(1)</sup>一覽表(續)

中華民國104年底

單位：所

設立別	總計	大學	專科	高級職業學校	高級中學	完全中學	國民中學	國民小學	幼兒園
總計	32	2	-	-	1	-	2	4	23
國立	-	-	-	-	-	-	-	-	-
市立	14	-	-	-	1	-	2	4	7
私立	18	2	-	-	-	-	-	-	16

資料來源：新北市政府教育局

編製日期：105年04月25日

### 3 - 7 新北市泰山區體育活動概況

中華民國104年

活動名稱	本 年			上 年			本年較上年參加人數增減百分比 (%)
	次 數 (次)	參加隊數 (隊)	參加人數 (人)	次 數 (次)	參加隊數 (隊)	參加人數 (人)	
無	-	-	-	-	-	-	-

資料來源：泰山區公所民政災防課

編製日期：105 年04月25日

### 3- 8 新北市泰山區維護市容會報決議案件辦理情形

中華民國104年底

單位：件

	總計	合計	A級 已依案執行完 成	B級 正依案執行	C級 計畫執行	D級 無法執行
總計	54	54	60	-	-	-
區內違建屢拆屢建之查察處理事項	20	20	26	-	-	-
區內環境衛生之整理及公共衛生之改進事項	-	-	-	-	-	-
區內違章攤販之取締事項	-	-	-	-	-	-
區內市場管理及清潔事項	-	-	-	-	-	-
區內路燈、花木及綠地之維護事項	5	5	5	-	-	-
區內交通設施（標誌、標線、號誌及單行道等）之建議事項	19	19	19	-	-	-
區內街弄巷道及側溝之整修維護及建議事項	10	10	10	-	-	-
查報改善市容及增進市民福祉，內容牽涉本區有關單位急待處理事項	-	-	-	-	-	-
其他有關區內維護市容事項	-	-	-	-	-	-

資料來源：泰山區公所工務課

編製日期：105年03月10日

肆、社 會

## 4 - 1 新北市泰山區社區發展協會會員人數

中華民國104年底

社區名稱	成立時間		所在里	會員 (人)		
	年	月		合計	男	女
總計	--	--	--	3,595	1,568	2,027
大科社區發展協會	85	4	大科里	186	66	120
黎明社區發展協會	82	3	黎明里	143	61	82
山腳社區發展協會	82	6	山腳里	287	140	147
福泰社區發展協會	82	2	福泰里	246	89	157
楓樹社區發展協會	83	11	楓樹里	250	82	168
同榮社區發展協會	82	7	同興里	288	159	129
義學社區發展協會	82	7	義學里	280	183	97
義仁社區發展協會	85	3	義仁里	490	210	280
中泰社區發展協會	90	6	中泰里	171	70	101
明志社區發展協會	83	10	明志里	358	122	236
新明社區發展協會	90	7	新明里	籌備成立中	-	-
貴子社區發展協會	82	8	貴子里	246	118	128
貴賢社區發展協會	84	6	貴賢里	338	148	190
貴和社區發展協會	82	12	貴和里	312	120	192

資料來源：泰山區公所社會人文課

編製日期：105 年02月03日

## 4 - 2 新北市泰山區推行社區發展工作成果

中華民國104年

社區發展協會名稱	社區戶數 (戶)	社區人口數 (人)	參展加協社會區人發數 (人)	現生有產設置社區基金 (個)	實際使用經費(元)			社區建設主要項目												
					合計	政府補助款	社區自籌款	區活動中心(轉)			辦理社區幹部訓練 (人 次)	辦理社區觀摩 (人 次)	長壽俱樂部 (處)	媽媽教室 (班)	守望相助隊之設置 (隊)	志願服務團 (隊)	社區圖書室 (處)	民俗藝文康樂班 (隊)	社區刊物 (期)	其他
								原(未作修擴建)	新(建)	修(擴)										
總計	27,996	78,707	3,595	14	4,061,703	3,154,000	907,703	0	0	0	1	1,191	0	5	0	8	0	2	0	0
大科社區發展協會	312	1,029	186	1	404,055	295,000	109,055	0	0	0	0	80	0	1	0	1	0	0	0	0
黎明社區發展協會	1,336	3,783	143	1	204,176	150,000	54,176	0	0	0	0	80	0	0	0	0	0	0	0	0
山腳社區發展協會	2,434	7,148	287	1	394,292	300,000	94,292	0	0	0	0	81	0	0	0	1	0	0	0	0
福泰社區發展協會	2,449	7,035	246	1	255,200	150,000	105,200	0	0	0	0	80	0	0	0	1	0	0	0	0
楓樹社區發展協會	1,685	4,772	250	1	267,800	150,000	117,800	0	0	0	0	110	0	3	0	0	0	0	0	0
同榮社區發展協會	6,650	18,233	288	1	342,347	292,000	50,347	0	0	0	0	80	0	0	0	1	0	0	0	0
義學社區發展協會	1,659	4,909	280	1	753,319	700,000	53,319	0	0	0	0	80	0	0	0	1	0	0	0	0
義仁社區發展協會	3,127	8,728	490	1	415,612	362,000	53,612	0	0	0	1	200	0	0	0	1	0	1	0	0
中泰社區發展協會	791	2,351	171	1	212,340	150,000	62,340	0	0	0	0	80	0	0	0	0	0	0	0	0
明志社區發展協會	1,331	3,868	358	1	203,360	150,000	53,360	0	0	0	0	80	0	0	0	1	0	0	0	0
新明社區發展協會	1,233	3,631	籌備成立中	1	0	0	0	0	0	0	0	0	0	0	0	0	0	0	0	0
貴子社區發展協會	1,540	4,059	246	1	206,282	155,000	51,282	0	0	0	0	80	0	0	0	1	0	1	0	0
貴賢社區發展協會	1,503	3,949	338	1	202,520	150,000	52,520	0	0	0	0	80	0	1	0	0	0	0	0	0
貴和社區發展協會	1,946	5,212	312	1	200,400	150,000	50,400	0	0	0	0	80	0	0	0	0	0	0	0	0
備註																				

資料來源：依據轄內已成立社區發展協會之工作成果所報資料彙編。

附註：(1)不同社區發展協會隸屬同一社區，其社區戶數及社區人口數相同。

編製日期：105年02月03日

## 4 - 3 新北市泰山區社會福利及救濟概況

中華民國104年

單位：人次；元

季別	中低收入老人生活津貼	低收入戶喪葬補助		身心障礙者生活補助		身心障礙者托育養護補助		身心障礙者生活輔助器具補助		急難救助		其他		
	申請人次	發放人次	金額	發放人次	金額	發放人次	金額	發放人次	金額	發放人次	金額	現金	實物	衣服
總計	211	0	0	11,324	51,741,600	1,113	16,215,240	194	1,987,048	42	1,501,000	-	-	-
第1季 (自1月至3月)	194	0	0	2,764	12,646,800	238	3,464,513	37	405,000	12	679,000	-	-	-
第2季 (自4月至6月)	5	0	0	2,821	12,917,100	263	3,867,194	39	426,849	15	284,000	-	-	-
第3季 (自7月至9月)	9	0	0	2,856	13,072,900	302	4,369,686	65	634,600	7	328,000	-	-	-
第4季 (自10月至12月)	3	0	0	2,883	13,104,800	310	4,513,847	53	520,599	8	210,000	-	-	-

資料來源：泰山區公所社會人文課

編製日期：105年03月10日

## 4 - 4 新北市泰山區輔導市民以工代賑臨時工作概況

中華民國104年

月 別	登記人數 (人)	社會局核配 人數 (人)	符合人數(人)(人次)			實發工作人數 (人)	實發工作天數 (天)	實發代賑金額 (元)
			合計	男	女			
總 計	26	26	26	4	22	26	250	501,945
1 月	3	3	3	1	2	3	21	56,354
2 月	1	1	1	-	1	1	15	17,380
3 月	1	1	1	-	1	1	22	14,932
4 月	1	1	1	-	1	1	20	20,152
5 月	1	1	1	-	1	1	21	20,029
6 月	1	1	1	-	1	1	21	20,152
7 月	1	1	1	-	1	1	23	22,110
8 月	1	1	1	-	1	1	21	21,621
9 月	1	1	1	-	1	1	21	19,662
10 月	5	5	5	1	4	5	21	57,190
11 月	5	5	5	1	4	5	21	110,550
12 月	5	5	5	1	4	5	23	121,813

資料來源：泰山區公所社會人文課

編製日期：105年02月13日



## 4 - 5 新北市泰山區低收入戶人口

(1) 按季別分  
中華民國104年

單位：戶；人

季 底 別	低 收 入 戶							
	總 計		第 1 款		第 2 款		第 3 款	
	戶數	人口數	戶數	人口數	戶數	人口數	戶數	人口數
總 計	224	570	-	-	7	10	217	560
第1季底 (3月底)	205	533	-	-	6	9	199	524
第2季底 (6月底)	8	15	-	-	1	1	7	14
第3季底 (9月底)	5	10	-	-	-	-	5	10
第4季底 (12月底)	6	12	-	-	-	-	6	12

資料來源：泰山區公所社會人文課  
編製日期：105年03月10日

## 4 - 5 新北市泰山區低收入戶人口 (續)

(2) 按里別分  
中華民國104年底

單位：戶；人

里 別	低 收 入 戶							
	總 計		第 1 款		第 2 款		第 3 款	
	戶數	人口數	戶數	人口數	戶數	人口數	戶數	人口數
總 計	224	570	-	-	7	10	217	560
大科里	4	12	-	-	-	-	4	12
山腳里	16	45	-	-	-	-	16	45
全興里	20	45	-	-	-	-	20	45
同榮里	13	36	-	-	-	-	13	36
同興里	7	14	-	-	-	-	7	14
明志里	13	21	-	-	1	1	12	20
泰友里	11	24	-	-	-	-	11	24
貴子里	13	27	-	-	1	1	12	26
貴和里	16	45	-	-	2	5	14	40
貴賢里	6	14	-	-	1	1	5	13
新明里	12	33	-	-	-	-	12	33
楓樹里	15	41	-	-	1	1	14	40
義仁里	21	64	-	-	-	-	21	64
義學里	23	58	-	-	-	-	23	58
福泰里	14	40	-	-	1	1	13	39
福興里	9	23	-	-	-	-	9	23
黎明里	11	28	-	-	-	-	11	28

資料來源：泰山區公所社會人文課

編製日期：105年03月10日

## 4 - 6 新北市泰山區辦理急難救助概況

中華民國104年

項 目		總 計	死亡無力殮葬者	遭受意外傷害或罹患重病致生活陷於困境者	負家庭主要生計責任且無法工作致生活陷於困境者	財產或存款未能及時運用致生活陷於困境者	其他遭遇重大變故者	川資突然發生困難者	無遺屬與遺產葬埋者
總 計	救助人次(人次)	42	10	19	3	-	10	-	-
	救助金額(元)	1,501,000	115,000	153,000	13,000	-	1,220,000	-	-
第1季 (自1月至3月)	救助人次(人次)	12	3	5	-	-	4	-	-
	救助金額(元)	679,000	30,000	49,000	-	-	600,000	-	-
第2季 (自4月至6月)	救助人次(人次)	15	5	6	2	-	2	-	-
	救助金額(元)	284,000	70,000	46,000	8,000	-	160,000	-	-
第3季 (自7月至9月)	救助人次(人次)	7	1	4	-	-	2	-	-
	救助金額(元)	328,000	5,000	20,000	-	-	300,000	-	-
第4季 (自10月至12月)	救助人次(人次)	8	1	4	1	-	2	-	-
	救助金額(元)	210,000	10,000	35,000	5,000	-	160,000	-	-

資料來源：泰山區公所社會人文課

編製日期：105年03月16日

## 4 - 7 新北市泰山區遭受災害救助情形

中華民國104年

災害區域 (里別)	災害種類	災害發生日期 (年/月/日)	受災人數(人)					住屋毀損安遷 救助		財物受 損影響 生計者 戶	救 助 金 額 (元)		
			臨時收容 災民數	死亡 (含無名屍)	失蹤	重傷	其他	戶	人		合計	現金	實物
總 計	無	-	-	-	-	-	-	-	-	-	-	-	-
備註													

資料來源：泰山區公所社會人文課  
 附註：(1)風災須註明颱風名稱。  
 (2)每發生1次災害填寫1欄資料，同1里如發生2次以上同種類災害，須填報2欄以上資料。  
 編製日期：105年03月16日

## 4 - 8 新北市泰山區身心障礙人口一覽表

中華民國104年底

單位：人

類別 程度	總計	視 覺 障 礙	聽 覺 機 能 障 礙	聲 音 或 語 言 機 能 障 礙	肢 體 障 礙	智 能 障 礙	多 重 障 礙	重 要 器 官 失 去 功 能	顏 面 損 傷	植 物 人	失 智 症	自 閉 症	染 色 體 異 常	先 天 代 謝 異 常	其 他 先 天 缺 陷	慢 性 精 神 病 患 者	平 衡 機 能 障 礙	頑 性 癲 癇	中 央 衛 生 主 管 機 關	致 定 身 心 罕 見 疾 病 而 者
總計	2,892	115	270	35	916	259	336	393	9	12	111	66	-	-	48	288	11	18	5	
輕度	1,184	39	139	16	477	137	5	124	5	-	37	54	-	-	32	93	7	16	3	
中度	861	30	71	7	323	80	93	43	2	-	34	7	-	-	8	158	3	1	1	
重度	463	46	60	12	104	31	115	19	2	-	27	4	-	-	6	34	1	1	1	
極重度	384	-	-	-	12	11	123	207	-	12	13	1	-	-	2	3	-	-	-	

資料來源：泰山區公所社會人文課

編製日期：105年03月16日

本 頁 空 白

# 伍、經 建

## 5 - 1 新北市泰山區鄰里工程施工概況

中華民國104年

里別	件數 (件)	總工程費 (元)	工 程 名 稱																	
			瀝青路面		混凝土路面		瀝青混凝土 路面修補		打除混凝土		新建水溝		整修水溝		擋土牆		護欄		其他	
			數量(m)	工程費(元)	數量(m)	工程費(元)	數量(m)	工程費(元)	數量(m)	工程費(元)	數量(m)	工程費(元)	數量(m)	工程費(元)	數量(m)	工程費(元)	數量(m)	工程費(元)	數量(m)	工程費(元)
總計	459	27,497,237	32,691	14,892,346	95	266,000	0	-	830	699,900	360	1,325,000	539	2,954,100	8	120,000	82	169,000	2,855	7,070,891
楓樹里	36	5,150,193	8,043	3,663,993	15	42,000	0	-	20	13,000	300	1,020,000	16	51,200	0	-	0	-	170	360,000
同榮里	26	1,005,138	750	341,738	0	-	0	-	25	15,000	0	-	12	38,400	0	-	0	-	195	610,000
黎明里	28	4,869,218	8,810	4,013,218	0	-	0	-	35	21,000	30	150,000	60	450,000	0	-	25	45,000	150	190,000
泰友里	18	997,143	888	404,731	0	-	0	-	21	12,600	0	-	30	105,000	0	-	10	21,000	210	453,812
福泰里	20	966,912	0	0	0	-	0	-	33	19,800	20	105,000	40	290,000	0	-	0	-	234	552,112
福興里	24	1,901,302	806	366,984	0	-	0	-	45	27,000	0	-	110	890,000	0	-	15	36,000	263	581,318
義學里	24	1,334,433	1,685	767,633	0	-	0	-	23	13,800	0	-	25	92,000	0	-	0	-	205	461,000
貴賢里	28	1,880,832	2,932	1,335,632	0	-	0	-	67	40,200	0	-	16	60,000	0	-	0	-	165	445,000
義仁里	29	1,522,829	2,148	978,729	0	-	0	-	82	69,000	10	50,000	17	63,000	0	-	0	-	162	362,100
大科里	27	1,956,197	3,253	1,481,697	0	-	0	-	90	83,000	0	-	29	98,500	0	-	0	-	153	293,000
貴和里	23	332,000	0	0	0	-	0	-	21	18,000	0	-	28	91,000	0	-	6	13,000	95	210,000
貴子里	27	786,000	0	0	0	-	0	-	46	37,000	0	-	21	72,000	0	-	13	27,000	182	650,000
同興里	28	489,720	372	169,509	0	-	0	-	55	63,000	0	-	19	64,000	0	-	0	-	83	193,211
山脚里	33	1,410,825	2,229	1,015,487	0	-	0	-	101	120,000	0	-	30	112,000	0	-	0	-	72	163,338
全興里	48	1,277,108	525	239,108	0	-	0	-	83	79,000	0	-	50	350,000	0	-	13	27,000	201	582,000
明志里	21	990,887	250	113,887	80	224,000	0	-	68	58,000	0	-	21	72,000	8	120,000	0	-	183	403,000
新明里	19	626,500	0	0	0	-	0	-	15	10,500	0	-	15	55,000	0	-	0	-	132	561,000

附註：(1)包括整建工程及鄰里維護工程。

編製日期：105年03月10日



## 5 - 2 新北市泰山區鄰里公園概況

中華民國104年底

公園名稱	所在里別	面積 (m <sup>2</sup> )	位 址	認養情形		園 長	認養單位數	認養者性質	備 註
				有	否				
楓樹腳公園	福泰里	8,653.21	楓江路46巷	●			1	福泰里辦公處	
同興公園	同興里	5,501.44	仁義路、仁愛路口	●			1	同興里辦公處	
和平公園	楓樹里	3,218.55	和平街27巷	●			1	楓樹里辦公處、環保志工隊	
全興公園	同興里	2,273.29	全興路7巷對面	●			1	同興里辦公處	
福泰公園	福興里	1,420.74	全興路25巷口	●			1	福興里辦公處	
福興公園	福興里	1,341.73	福興三街、泰林路口	●			1	福興里辦公處	
仁愛公園	福興里	1,663.00	仁德路(加油站斜對面)	●			1	福興里辦公處	
辭修公園	同榮里	39,777.00	辭修路底	●			1	同榮里辦公處	
貴和兒童公園	貴和里	3,168.00	明志路三段(飛指部對面)		●		1	貴和里辦公處	
文史影像公園	同榮里	850.00	明志路一段352巷底	●			1	同榮里辦公處	
後山公園	同榮里	1,800.00	明志路一段(公所後方)	●			1	同榮里辦公處	
山腳公園	山腳里	1,700.00	忠孝街19巷3弄旁河堤邊	●			1	山腳里辦公處	
楓樹河濱公園	楓樹里	6,000.00	和平街底	●			1	楓樹里辦公處、環保志工隊	
貴子兒童公園	貴子里	2,576.00	明志路三段74巷	●			1	貴子里辦公處	
崩坎腳公園	大科里	2,886.00	大科路自強路口					國工局借用復舊中	
三角公園	黎明里	714.75	橫窠雅路大轉彎處	●			1	黎明里辦公處	
黎明公園	黎明里	2,815.00	泰林路黎明路口	●			1	黎明里辦公處	

資料來源：泰山區公所經建課

附 註：(1)認養者性質係指認養者為個人、公司、社團、大樓管理委員會…等。

編製日期：105年03月16日

## 5 - 3 新北市泰山區耕地面積及農業戶口

中華民國104年底

類 別	耕 地 面 積 (公 頃)								農 戶 數 (戶)						農 家 人 口 (人)						
	總 計	耕作地							長 期 休 閒 地	合 計	自 耕 農	半 自 耕 農	佃 農	非 耕 種 農	他 人 委 託 經 營	合 計	自 耕 農	半 自 耕 農	佃 農	非 耕 種 農	他 人 委 託 經 營
		合 計	短期耕作地					長 期 耕 作 地													
			小 計	水 稻	短 期 以 外 之 作	水 稻	短 期 休 閒														
總 計	88	71	36	0	20	16	35	17	474	464	0	7	3	0	2,184	2,137	0	31	16	0	

資料來源：泰山區公所經建課

附 註：農家人口：原則上指在農牧戶內共同居住，並共同生活之人口，惟因就業經常居住在外，但須提供本人所得50%以上維持農家生活或提供之金額為全戶家計費用50%以上者，及因就學（含失業）經常居住在外，其本人生活費用50%以上由農家提供者亦列為農家人口。

編製日期：105年03月09日

## 5 - 4 新北市泰山區米穀種植面積及產量

中華民國104年

單位：面積：公頃  
產量：公斤

期 別	總 計			梗 稻			硬 秈 稻			梗 糯 稻			私 糯 稻		
	種植面積	產量	每公頃平均產量	種植面積	產量	每公頃平均產量	種植面積	產量	每公頃平均產量	種植面積	產量	每公頃平均產量	種植面積	產量	每公頃平均產量
第1期	-	-	0	-	-	0	-	-	0	-	-	0	-	-	0
第2期	-	-	0	-	-	0	-	-	0	-	-	0	-	-	0

資料來源：泰山區公所經建課

附 註：(1)87年栽培稻名稱修正，蓬萊米修正為梗稻；在來米修正為硬秈稻；圓糯米修正為梗糯稻；長糯米修正為私糯稻。

編製日期：105年03月09日

## 5 - 5 新北市泰山區園藝作物種植面積及產量

中華民國104年  
(1) 蔬菜類

單位：{ 面積：公頃  
產量：公斤

類別	根菜類		莖菜類		葉菜及花菜類		果菜類	
	種植面積	產量	種植面積	產量	種植面積	產量	種植面積	產量
總計	0.6800	16	29.3000	168	66.7200	1,022.5030	2.4800	23,517

(2) 果實類

類別	香蕉		柑橘		蕃石榴		木瓜		鳳梨		梨		其他	
	種植面積	產量	種植面積	產量	種植面積	產量	種植面積	產量	種植面積	產量	種植面積	產量	種植面積	產量
總計	1.3900	14,850	1.9900	21,963	1.6500	9,657	-	-	-	-	-	-	0.4500	0

資料來源：泰山區公所經建課  
編製日期：105年03月09日

## 5 - 6 新北市泰山區普通及特種作物種植面積及產量

中華民國104年

單位：{  
面積：公頃  
產量：公斤

類別	甘 藷		高 梁		玉 蜀 黍		生食用甘蔗		茶		落花生		香花作物		其 他	
	種植面積	產量	種植面積	產量	種植面積	產量	種植面積	產量	種植面積	產量	種植面積	產量	種植面積	產量	種植面積	產量
總 計	-	-	-	-	0.5200	17,220	0.0100	150	-	-	-	-	-	-	-	-

資料來源：泰山區公所經建課  
編製日期：105年03月09日

## 5 - 7 新北市泰山區家畜家禽頭數

中華民國104年底

單位：頭；隻

類別	家 畜											
	牛		馬	豬			羊		鹿		兔	
總計	肉牛	乳牛		公種豬	母種豬	哺乳小豬	肉豬	肉羊	乳羊	水鹿		梅花鹿
	-	-	-	-	-	-	2,716	-	-	-	-	-

類別	家 禽								
	雞			鴨			鵝	火雞	鴿
總計	種用	蛋用	肉用	種用	蛋用	肉用			
	-	-	-	-	-	-	-	-	-

資料來源：泰山區公所經建課

編製日期：105年03月09日

本 頁 空 白

# 陸、兵 役



## 6 - 1 新北市泰山區服兵役役男列級家屬各項慰、補助費發放情形

中華民國104年

月別	總計		生育補助金		喪葬補助金		急難慰助金								健保補助費		醫療補助費		
	件數 (件)	金額 (元)	件數 (件)	金額 (元)	件數 (件)	金額 (元)	農田流失		房屋倒塌		房屋淹水		死亡或重傷		件數 (件)	金額 (元)	件數 (件)	金額 (元)	
							件數 (件)	金額 (元)	件數 (件)	金額 (元)	件數 (件)	金額 (元)	件數 (件)	金額 (元)					
總計	-	-	-	-	-	-	-	-	-	-	-	-	-	-	-	-	-	-	-
1月	-	-	-	-	-	-	-	-	-	-	-	-	-	-	-	-	-	-	-
2月	-	-	-	-	-	-	-	-	-	-	-	-	-	-	-	-	-	-	-
3月	-	-	-	-	-	-	-	-	-	-	-	-	-	-	-	-	-	-	-
4月	-	-	-	-	-	-	-	-	-	-	-	-	-	-	-	-	-	-	-
5月	-	-	-	-	-	-	-	-	-	-	-	-	-	-	-	-	-	-	-
6月	-	-	-	-	-	-	-	-	-	-	-	-	-	-	-	-	-	-	-
7月	-	-	-	-	-	-	-	-	-	-	-	-	-	-	-	-	-	-	-
8月	-	-	-	-	-	-	-	-	-	-	-	-	-	-	-	-	-	-	-
9月	-	-	-	-	-	-	-	-	-	-	-	-	-	-	-	-	-	-	-
10月	-	-	-	-	-	-	-	-	-	-	-	-	-	-	-	-	-	-	-
11月	-	-	-	-	-	-	-	-	-	-	-	-	-	-	-	-	-	-	-
12月	-	-	-	-	-	-	-	-	-	-	-	-	-	-	-	-	-	-	-

資料來源：泰山區公所民政防災課

編製日期：104年02月13日

## 6 - 2 新北市泰山區服兵役役男列級家屬安家生活扶助費發放情形

中華民國104年

項目 月別	總計			一次安家費			生活扶助金		
	戶數(戶)	人口數(人)	金額(元)	戶數(戶)	人口數(人)	金額(元)	戶數(戶)	人口數(人)	金額(元)
總計	-	-	-	-	-	-	-	-	-
1月	-	-	-	-	-	-	-	-	-
2月	-	-	-	-	-	-	-	-	-
3月	-	-	-	-	-	-	-	-	-
4月	-	-	-	-	-	-	-	-	-
5月	-	-	-	-	-	-	-	-	-
6月	-	-	-	-	-	-	-	-	-
7月	-	-	-	-	-	-	-	-	-
8月	-	-	-	-	-	-	-	-	-
9月	-	-	-	-	-	-	2	5	-
10月	-	-	-	-	-	-	-	-	-
11月	-	-	-	-	-	-	-	-	-
12月	-	-	-	-	-	-	-	-	-

資料來源：泰山區公所民政災防課  
編製日期：105年02月04日

柒、人 文

7-1 新北市泰山區神壇、寺廟、財團法人寺廟一覽表(1)

中華民國104年底

編號	里別	神壇、寺廟、 財團法人寺廟 名稱	教別	負責人姓名	地 址	電 話	奉祀主神	祭典日期	建立日期
1	大科里	鎮安宮	道教	駱啟銘	泰山區大科坑60-6號	2909-6576	五年千歲	10月26日	79年
2	大科里	天鳳宮	道教	陳朝枝	泰山區大科坑49號	0913-527-449	天上聖母	8/28.8/29	83年
3	大科里	普興宮	道教	蔡炳煌	泰山區自強路13號	2909-0636	普庵祖師	5/29.11/27	82年6/1
4	大科里	鳳山寺	道教	黃宗德	泰山區大科路18號	2929-6966	廣澤尊王	7/29、8/14、12/15	77年
5	大科里	包清府	道教	游進郎	泰山區大科路70之5號	2900-7027	閻羅天子	7月10日	89年
6	大科里	清龍宮	道教	葉吉雄	泰山區自強路33之1號	8531-1705	天上聖母	11月29日	93年
7	大科里	文慶宮	道教	王財宇	泰山區大科路70-11號	8531-6799	天上聖母	3/23.7/15.10/26	91年
8	大科里	圓通佛導眾寺	佛教	李聖門	泰山區大科坑18之1號	2296-1208	觀世音菩薩	4月8日	62年
9	黎明里	聖王宮	道教	劉文良	泰山區自強路2號	2909-5030	廣澤尊王	8月28日	75年
10	黎明里	聖宇宮	道教	蘇宇群	泰山區泰林路3段778號	2297-1032	五府千歲	9月	93年
11	黎明里	普天宮	道教	蔡有福	泰山區泰林路3段772巷8號	2909-2272	觀世音菩薩	無	
12	黎明里	聖玄堂	道教	張萬請	泰山區半山雅路58之1號	0961-336-067	范府千歲	1月26日	93年
13	黎明里	紫雲巖慈德宮	道教	郭國傳	泰山區泰林路3段303號	2296-2794	觀世大士	2月19日	86年
14	黎明里	玉虛宮	道教	陳王韻琴	泰山區泰林路3段772巷2號	2296-5991	三清道祖	2/15.9/9	94年
15	楓樹里	慈德慈惠堂	道教	曹淑蓉	泰山區楓江路15巷2號	2909-1941	瑤池金母	4/14、7/18	54年
16	楓樹里	三聖宮	道教	林秀蓮	泰山區楓江路23號之2	2909-9525	三太子	無	77年
17	楓樹里	修緣宮	道教	胡明福	泰山區楓江路81號	2900-1180	濟公活佛	10月初	77年
18	楓樹里	龍天慈惠堂	道教	蔡稚家	泰山區明志路一段79號3樓	2909-1732	瑤池金母	無	
19	楓樹里	楓聖堂	道教	王清助	泰山區楓江路176號	0930-092-909	田都元帥	9月18日	40年-50年間
20	楓樹里	朝陽堂	道教	李清和	泰山區和平街139號	2296-7088	觀世音	無	82年
21	楓樹里	福德宮	道教	黃德隆	泰山區中港西路99號	2909-8435	土地公正神	7/15.8/15	98年
22	楓樹里	聖福宮	道教	林大筆	泰山區楓江路139號	0920-679-845	福德正神	8月16日	54年
23	楓樹里	西方道堂	道教	周菊子	泰山區楓江路125號	2909-9293	王老先師	無	55年
24	山腳里	旨聖宮	道教	柯清木	泰山區美寧街57巷35弄3號	2296-4136	邱府千歲	8月16日	76年
25	山腳里	雷勝壇	道教	張志雅	泰山區泰林路二段229巷23號	2909-3258	太上老君	無	57年
26	山腳里	受天宮	道教	楊木城	泰山區忠孝街42巷2號	2909-3060	真武大帝	無	70年
27	山腳里	顯應祖師泰山巖	佛教	李騰輝	泰山區明志路1段254號	2909-4226	顯應祖師	9月18日	民國前37年
28	山腳里	慈明壇	道教	邱林妹	泰山區福德街49-1號	2909-8160	地母至尊	無	85年
29	福泰里	佛陀寺	道教	黃瓊瑤	泰山區福泰街65號	2909-1332	地藏王菩薩	無	71年

7-1 新北市泰山區神壇、寺廟、財團法人寺廟一覽表(1)

中華民國103年底

編號	里別	神壇、寺廟、 財團法人寺廟 名稱	教別	負責人姓名	地址	電話	奉祀主神	祭典日期	建立日期
30	同榮里	法保山無極慈元聖道院	道教	吳慈恩	泰山區辭修路36巷7弄5號	0932-082-702	瑤池金母	農曆2月初.7/18	93年
31	同榮里	泰山北極殿	道教	蔡文可	泰山區吳厝窠4號	2909-5359	北極玄天大帝	3月3日	70年
32	同榮里	北台寶鳳宮	道教	蕭連煌	泰山區犁頭窠7號之3	2297-0951	地母至尊	3/3、7/18、10/18	64年
33	同榮里	如新玄壇	道教	葉崑好	泰山區明志路1段414號	2909-0142	無極老母	3/15.9/9	89年
34	同榮里	大覺禪寺	佛教	陳郁瑩	泰山區吳厝窠1號	2909-8626	釋迦牟尼佛	2月、7月	55年
35	同興里	瑤池顯化宮	道教	蔡王寶桂	泰山區明志路一段327號	2909-9301	瑤池金母	2/23.7/18	76年
36	同興里	泰山顯龍殿	道教	陳麗玲	泰山區明志路1段459號	(09) 2184-5181	觀世音菩薩	6/8.6/19	101年
37	義學里	瓊仔湖福德宮	道教	曹永發	泰山區犁頭窠18號	2296-1108	土地公	3月20日	4年
38	義學里	濟賢宮	道教	錢良雄	泰山區明志路2段214巷16弄35號	2909-2425	濟公	8月21日	68年
39	義學里	明聖堂	道教	江朝樹	泰山區明志路二段136巷11號	2296-4192	廣澤尊王	3/8、8/22	75年
40	義學里	天妙宮	道教	吳清水	泰山區明志路二段136巷24之1	2296-2177	觀音佛祖	2/19.10/10	73年
41	義學里	大保宮	道教	陳建立	泰山區明志路二段14號	2296-6816	大眾爺	7/26.8/7	77年
42	義學里	天元聖道院	道教	張秀梅	泰山區中華街1巷13號	2297-8465	玄天上帝	7月16日	86年
43	義學里	泰山天心宮	道教	廖天基	泰山區中華街1巷16號	2296-5075	五府千歲	5/5.9/24	90年
44	義仁里	鎮雄宮	道教	蕭聖哲	泰山區民族街10巷11號	2296-4262	三太子	9月9日9	81年
45	義仁里	朝興宮	道教	錢蔡金貝	泰山區民生路168號	2909-5050	普庵祖師	7/17、11/26	94年
46	義仁里	玉天府	道教	李學傳	泰山區民生路168號	2296-6141	法主聖君	4/26.7/14	75年
47	泰友里	三山萬聖宮	道教	林榮昌	泰山區明志路2段259號	2296-6536	萬法祖師	無	75年
48	泰友里	天一宗壇	道教	蘇連容	泰山區明志路二段237巷32號1樓	2296-6323	九天玄女	無	78年
49	新明里	東興宮	道教	王金水	泰山區中央路5巷17弄2號	2904-6976	天上聖母	3/23.10/25	72年
50	新明里	三奉宮	道教	陳德男	泰山區中央路5巷17弄22號	2902-5209	三山國王	9月25日	68年
51	新明里	帝興宮	道教	王順安	泰山區中央路5巷17弄3號2樓	2908-3577	北極玄天上帝	3月3日	78年
52	新明里	正勝宮	道教	姚啓當	泰山區中央路3巷2之3號	2902-7339	觀音佛祖	2/26.6/22	64年
53	明志里	福壽宮	道教	林明森	泰山區明志路2段372巷5弄3號	2903-5986	玄天大聖	3月12日	48年
54	明志里	天清宮	道教	陳宏明	泰山區明志路二段252號	2296-5482	太上老君	無	
55	明志里	玄天大聖本壇	道教	李陳意	泰山區明志路三段6巷5號	2906-9752	玄天大聖	8月7日	71年

## 7 - 1 新北市泰山區神壇、寺廟、財團法人寺廟一覽表 (1)

中華民國104年底

編號	里別	神壇、寺廟、財團法人寺廟名稱	教別	負責人姓名	地 址	電 話	奉祀主神	祭典日期	建立日期
56	明志里	問道玄機院	道教	蔡俊雄	泰山區明志路二段298巷14號1樓	2909-5303	諸葛孔明	7月23日	84年
57	明志里	佛國寺	佛教	曾正太	泰山區明志路2段214巷16弄37號	2296-8210	阿彌陀佛	4月8日	民國65年
58	明志里	玉明宮	道教	陳明輝	泰山區明志路2段320巷12號	2903-1355	楊府元帥	8月6日	73年
59	明志里	財團法人新北市泰山巖	佛教	李植淇	泰山區應化街32號	2901-8371	顯應祖師	9月18日	民國前4年
60	明志里	明志書院	道教	陳春祈	泰山區明志路二段276號	2297-4528	紫陽朱夫子	9月28日	10年
61	貴賢里	福德宮	道教	張再旺	泰山區貴子路36巷8-1號	2903-2723	福德正神	2/2、8/21	41年
62	貴賢里	金山寺	佛教	卓麗珠	泰山區明志路三段163巷8弄1號	2783-0342	釋迦牟尼佛	7月29日	82年
63	貴和里	福順宮	道教	李商義	泰山區漢口街14號	2901-9339	包府千歲	1/18、6/9	77年
64	貴和里	天招堂	道教	鄭光居	泰山區明志路三段351巷22號	2901-2553	仙公	4月15日	87年
65	貴和里	奉德宮	道教	陳武彥	泰山區壽山路134巷5號	2908-6877	蘇府王爺	4月12日	
66	貴和里	北玄慈惠宮	道教		泰山區明志路三段351巷6號1樓	2909-1941	瑤池金母	9月2日	75年
67	貴和里	土地公廟	道教		泰山區明志路三段432巷底		土地公		約45年左右
68	貴子里	志安宮	道教	陳志祥	泰山區明志路3段196巷23弄22號	2902-3064	五府千歲	9月21日	65年

附 註：(1)本表以「宗教宗祠輔助管理系統」之資料填報。

編製日期：105年04月07日

## 7 - 2 新北市泰山區聚會所、財團法人教會一覽表

中華民國104年底

編號	里 別	聚會所、財團法人教會名稱	教 別	負責人姓名	地 址	電 話	建立日期
1	同榮里	財團法人新北市泰山基督教會美門堂	基督教	趙自強 迎	泰山區明志路一段354號2樓	2909-4036	66年
2	明志里	財團法人新北市基督教台灣明志神的教會	基督教	李文森	泰山區明志路三段42巷32號	2901-5341	81年
3	義仁里	財團法人台灣省台北縣泰山召會聚會所	基督教	馬振軍	泰山區民權街66巷22號9樓	2909-7613	88年
4	貴子里	財團法人台灣省台北縣天主教本篤會	天主教	何萬良	泰山區明志路3段96巷1號	2901-8343	57年
5	泰友里	財團法人天主教主顧修女會	天主教	馬玉潔	泰山區新生路4號	2906-2242	45年
6	貴賢里	財團法人天主教雷鳴遠國際服務團	天主教	趙玉珠	泰山區台麗街13巷2號3樓	(03)337-1049	47年

附 註：(1)本表以「宗教宗祠輔助管理系統」之資料填報。

編製日期105年04月07日

### 7- 3 新北市泰山區宗教團體興辦公益慈善及社會教化事業概況

中華民國104年底

單位：所

宗教別	醫療機構		文 教 機 構								公 益 慈 善 事 業						
	醫院數	診所數	大學數	專科數	中學數	職校數	小學數	幼兒園數	圖書閱覽室數	其他	養老院數	殘障教養院數	青少年輔導院數	福利基金會數	學生宿舍處數	技藝研習處數	社會服務中心數
寺廟	合計	0	0	0	0	0	0	0	0	0	0	0	0	0	0	0	0
	道教	0	0	0	0	0	0	0	0	0	0	0	0	0	0	0	0
	佛教	0	0	0	0	0	0	0	0	0	0	0	0	0	0	0	0
	理教	0	0	0	0	0	0	0	0	0	0	0	0	0	0	0	0
	軒轅教	0	0	0	0	0	0	0	0	0	0	0	0	0	0	0	0
	天帝教	0	0	0	0	0	0	0	0	0	0	0	0	0	0	0	0
	一貫教	0	0	0	0	0	0	0	0	0	0	0	0	0	0	0	0
	天德教	0	0	0	0	0	0	0	0	0	0	0	0	0	0	0	0
	儒教	0	0	0	0	0	0	0	0	0	0	0	0	0	0	0	0
	大易教	0	0	0	0	0	0	0	0	0	0	0	0	0	0	0	0
	亥子道	0	0	0	0	0	0	0	0	0	0	0	0	0	0	0	0
	彌勒大道	0	0	0	0	0	0	0	0	0	0	0	0	0	0	0	0
	中華聖教	0	0	0	0	0	0	0	0	0	0	0	0	0	0	0	0
	宇宙彌勒皇教	0	0	0	0	0	0	0	0	0	0	0	0	0	0	0	0
	先天教	0	0	0	0	0	0	0	0	0	0	0	0	0	0	0	0
	黃中	0	0	0	0	0	0	0	0	0	0	0	0	0	0	0	0
其他	0	0	0	0	0	0	0	0	0	0	0	0	0	0	0	0	
教堂	合計	0	0	0	0	0	0	0	0	0	0	0	0	0	0	0	0
	天主教	0	0	0	0	0	0	0	0	0	0	0	0	0	0	0	0
	基督教	0	0	0	0	0	0	0	0	0	0	0	0	0	0	0	0
	回教	0	0	0	0	0	0	0	0	0	0	0	0	0	0	0	0
	天理教	0	0	0	0	0	0	0	0	0	0	0	0	0	0	0	0
	巴哈伊教	0	0	0	0	0	0	0	0	0	0	0	0	0	0	0	0
	真光教	0	0	0	0	0	0	0	0	0	0	0	0	0	0	0	0
	山達基教會	0	0	0	0	0	0	0	0	0	0	0	0	0	0	0	0
	其他	0	0	0	0	0	0	0	0	0	0	0	0	0	0	0	0

資料來源：泰山區公所民政災防課

編製日期：105年04月07日