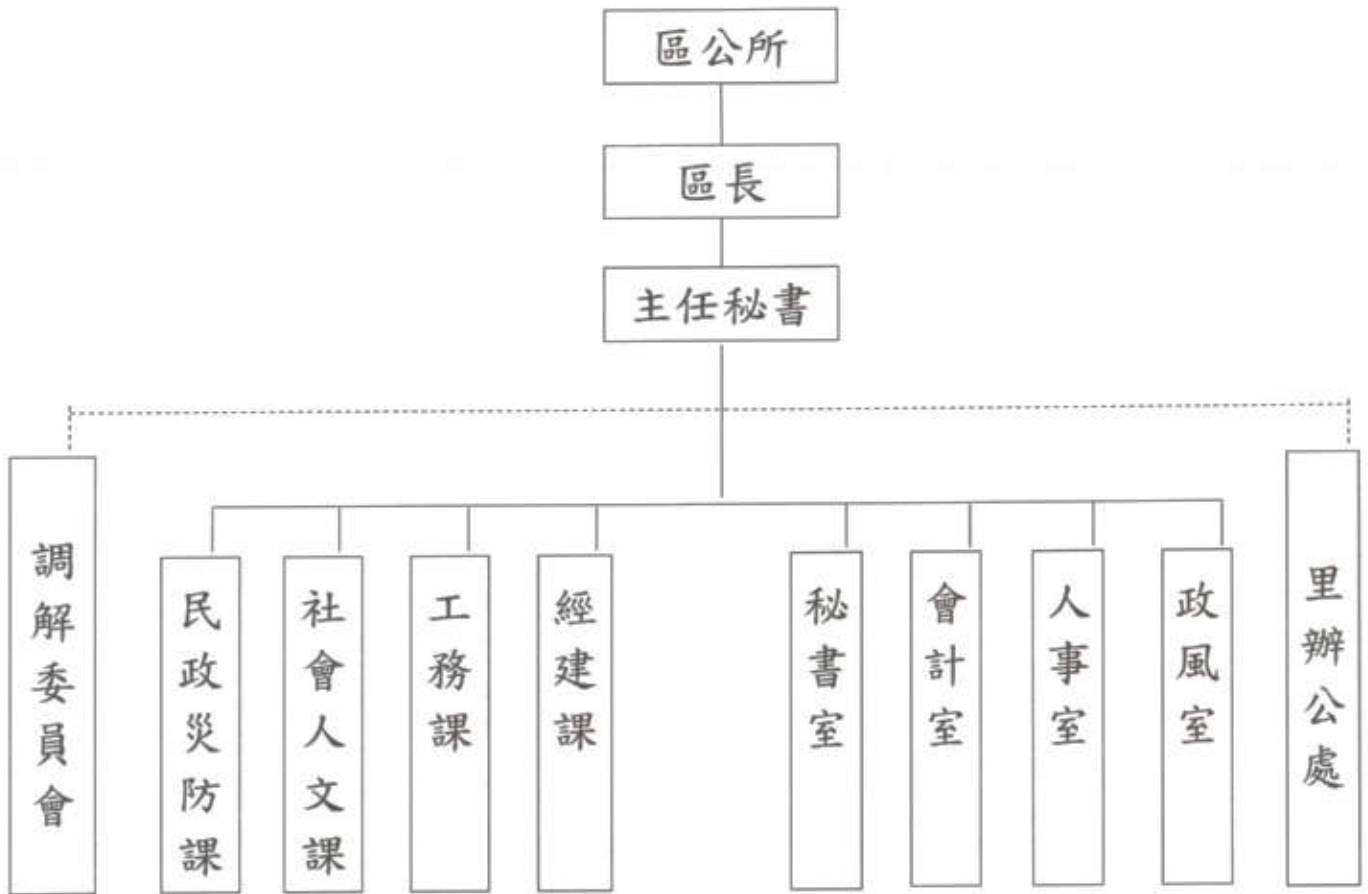


## 貳、行政

## 2 - 1 新北市泰山區公所組織系統表

中華民國103年底



資料來源：泰山區公所人事室

附註：(1)無副區長免填。(2)組織表依實際情形編製。

編製日期：104年02月26日

## 2 - 2 新北市泰山區公所編制及現有員額

中華民國103年底

單位：人

職稱別	職等	合計		民政災防課		社會人文課		工務課		經建課		秘書室		會計室		人事室		政風室	
		編制	現有	編制	現有	編制	現有	編制	現有	編制	現有	編制	現有	編制	現有	編制	現有	編制	現有
總計		46	41	15	10	8	8	6	6	3	3	10	10	2	2	1	1	1	1
區長	屬任第8職等	1	1	-	-	-	-	-	-	-	-	1	1	-	-	-	-	-	-
主任秘書	屬任第8職等至9職等	1	1	-	-	-	-	-	-	-	-	1	1	-	-	-	-	-	-
調解會秘書		-	-	-	-	-	-	-	-	-	-	-	-	-	-	-	-	-	-
秘書	屬任第7職等至8職等	1	1	-	-	-	-	-	-	-	-	1	1	-	-	-	-	-	-
視導	屬任第7職等	1	1	-	-	-	-	-	-	-	-	1	1	-	-	-	-	-	-
課長(室主任)	屬任第7職等至8職等	8	8	1	1	1	1	1	1	1	1	1	1	1	1	1	1	1	1
技士	委任第5職等或屬任第6職等至7職等	4	4	-	-	-	-	3	3	1	1	-	-	-	-	-	-	-	-
課員(佐助理員)	委任第5職等或屬任第6職等至7職等(委任第4職等至5職等或屬任第6職等)	16	15	5	4	4	4	1	1	1	1	4	4	1	1	-	-	-	-
技佐	委任第4職等至第5職等	1	1	-	-	-	-	1	1	-	-	-	-	-	-	-	-	-	-
辦事員	委任第3職等至第5職等	3	3	1	1	2	2	-	-	-	-	-	-	-	-	-	-	-	-
書記(雇員)	委任第1職等至第3職等	2	2	-	-	1	1	-	-	-	-	1	1	-	-	-	-	-	-
里幹事	委任第4職等至第5職等 委任第4職等至第5職等 或屬任第6職等	8	4	8	4	-	-	-	-	-	-	-	-	-	-	-	-	-	-
其他		-	-	-	-	-	-	-	-	-	-	-	-	-	-	-	-	-	-

資料來源：泰山區公所人事室

附註：(1)本區本年底有技工 1 人，工友 5 人，駕駛 0 人，駐衛警 0 人。

(2)區長、主任秘書、秘書、視導列於秘書室。

編製日期：104年02月26日

## 2 - 3 新北市泰山區公所現有職員人數—按教育程度分

中華民國103年底

單位：人

項 目 別	總 計	研 究 所			大 學 畢 業	專 科 畢 業	高 中 ( 職 ) 畢 業	國 ( 初 ) 中 以 下
		合 計	博 士	碩 士				
總 計	41	9	-	9	16	9	6	1
男	17	7	-	7	4	4	2	
女	24	2	-	2	12	5	4	1
政 務 人 員	-	-	-	-	-	-	-	-
男	-	-	-	-	-	-	-	-
女	-	-	-	-	-	-	-	-
民 選 機 關 首 長	-	-	-	-	-	-	-	-
男	-	-	-	-	-	-	-	-
女	-	-	-	-	-	-	-	-
簡 任 ( 派 )	-	-	-	-	-	-	-	-
男	-	-	-	-	-	-	-	-
女	-	-	-	-	-	-	-	-
薦 任 ( 派 )	26	9	-	9	8	6	3	-
男	13	7	-	7	1	3	2	-
女	13	2	-	2	7	3	1	-
委 任 ( 派 )	15	-	-	-	8	3	3	1
男	4	-	-	-	3	1	-	-
女	11	-	-	-	5	2	3	1
聘 任	-	-	-	-	-	-	-	-
男	-	-	-	-	-	-	-	-
女	-	-	-	-	-	-	-	-
醫 事 人 員	-	-	-	-	-	-	-	-
男	-	-	-	-	-	-	-	-
女	-	-	-	-	-	-	-	-
雇 員	-	-	-	-	-	-	-	-
男	-	-	-	-	-	-	-	-
女	-	-	-	-	-	-	-	-
警 察 ( 消 防 ) 人 員	-	-	-	-	-	-	-	-
警 監	-	-	-	-	-	-	-	-
男	-	-	-	-	-	-	-	-
女	-	-	-	-	-	-	-	-
警 正	-	-	-	-	-	-	-	-
男	-	-	-	-	-	-	-	-
女	-	-	-	-	-	-	-	-
警 佐	-	-	-	-	-	-	-	-
男	-	-	-	-	-	-	-	-
女	-	-	-	-	-	-	-	-

資料來源：泰山區公所人事室

附 註：依人事處行政機關人事業務查報表資料填報。

編製日期：104年02月26日

## 2-4 新北市泰山區公所現有職員人數—按考試及格別分

中華民國103年底

單位：人

項 目 別	總 計	考 試 及 格 種 類 <sup>(2)</sup>							依其他法令 進用
		合計	高等考試	普通考試	初等考試	特種考試	升等考試	其他考試	
總 計	41	41	5	3	2	16	13	2	-
男	17	17	3	1	-	8	5	-	-
女	24	24	2	2	2	8	8	2	-
政 務 人 員	-	-	-	-	-	-	-	-	-
男	-	-	-	-	-	-	-	-	-
女	-	-	-	-	-	-	-	-	-
民選機關首長	-	-	-	-	-	-	-	-	-
男	-	-	-	-	-	-	-	-	-
女	-	-	-	-	-	-	-	-	-
簡 任 (派)	-	-	-	-	-	-	-	-	-
男	-	-	-	-	-	-	-	-	-
女	-	-	-	-	-	-	-	-	-
薦 任 (派)	26	26	5	-	-	10	9	2	-
男	13	13	3	-	-	5	5	-	-
女	13	13	2	-	-	5	4	2	-
委 任 (派)	15	15	-	3	2	6	4	-	-
男	4	4	-	1	-	3	-	-	-
女	11	11	-	2	2	3	4	-	-
聘 任	-	-	-	-	-	-	-	-	-
男	-	-	-	-	-	-	-	-	-
女	-	-	-	-	-	-	-	-	-
醫 事 人 員	-	-	-	-	-	-	-	-	-
男	-	-	-	-	-	-	-	-	-
女	-	-	-	-	-	-	-	-	-
雇 員	-	-	-	-	-	-	-	-	-
男	-	-	-	-	-	-	-	-	-
女	-	-	-	-	-	-	-	-	-
警 察 (消 防) 人 員	-	-	-	-	-	-	-	-	-
警 監	-	-	-	-	-	-	-	-	-
男	-	-	-	-	-	-	-	-	-
女	-	-	-	-	-	-	-	-	-
警 正	-	-	-	-	-	-	-	-	-
男	-	-	-	-	-	-	-	-	-
女	-	-	-	-	-	-	-	-	-
警 佐	-	-	-	-	-	-	-	-	-
男	-	-	-	-	-	-	-	-	-
女	-	-	-	-	-	-	-	-	-

資料來源：泰山區公所人事室

附 註：(1)依人事處行政機關人事業務查報表資料填報。

(2)考試係指應考選機關舉辦之各類考試及格並取得及格證書者，無考試及格資格者，填「依其他法令進用」欄。

編製日期：104年02月26日

## 2-5 新北市泰山區公所現有職員人數—按年齡分

中華民國103年底

單位：人

項 目 別	總計	24歲以下	25-29歲	30-34歲	35-39歲	40-44歲	45-49歲	50-54歲	55-59歲	60-64歲	65歲以上
總 計	41	-	4	5	9	6	6	5	5	1	-
男	17	-	2	1	5	1	4	3	1	-	-
女	24	-	2	4	4	5	2	2	4	1	-
政 務 人 員	-	-	-	-	-	-	-	-	-	-	-
男	-	-	-	-	-	-	-	-	-	-	-
女	-	-	-	-	-	-	-	-	-	-	-
民選機關首長	-	-	-	-	-	-	-	-	-	-	-
男	-	-	-	-	-	-	-	-	-	-	-
女	-	-	-	-	-	-	-	-	-	-	-
簡 任 (派) 人 員 (含 雇 員)	-	-	-	-	-	-	-	-	-	-	-
簡 任 (派)	-	-	-	-	-	-	-	-	-	-	-
男	-	-	-	-	-	-	-	-	-	-	-
女	-	-	-	-	-	-	-	-	-	-	-
薦 任 (派)	26	-	3	2	5	5	4	5	2	-	-
男	13	-	2	-	3	1	3	3	1	-	-
女	13	-	1	2	2	4	1	2	1	-	-
委 任 (派)	15	-	1	3	4	1	2	-	3	1	-
男	4	-	-	1	2	-	1	-	-	-	-
女	11	-	1	2	2	1	1	-	3	1	-
聘 任	-	-	-	-	-	-	-	-	-	-	-
男	-	-	-	-	-	-	-	-	-	-	-
女	-	-	-	-	-	-	-	-	-	-	-
醫 事 人 員	-	-	-	-	-	-	-	-	-	-	-
男	-	-	-	-	-	-	-	-	-	-	-
女	-	-	-	-	-	-	-	-	-	-	-
雇 員	-	-	-	-	-	-	-	-	-	-	-
男	-	-	-	-	-	-	-	-	-	-	-
女	-	-	-	-	-	-	-	-	-	-	-
警 察 (消 防) 人 員	-	-	-	-	-	-	-	-	-	-	-
警 監	-	-	-	-	-	-	-	-	-	-	-
男	-	-	-	-	-	-	-	-	-	-	-
女	-	-	-	-	-	-	-	-	-	-	-
警 正	-	-	-	-	-	-	-	-	-	-	-
男	-	-	-	-	-	-	-	-	-	-	-
女	-	-	-	-	-	-	-	-	-	-	-
警 佐	-	-	-	-	-	-	-	-	-	-	-
男	-	-	-	-	-	-	-	-	-	-	-
女	-	-	-	-	-	-	-	-	-	-	-

資料來源：泰山區公所人事室

附 註：依人事處行政機關人事業務彙報表資料填報。

編製日期：104年02月26日

## 2- 6 新北市泰山區公所經費預決算數額--按工作計畫別分

單位：元

科 目	本年度預算數 (103年度)	上年度(102年度)		本年度與上年度預算比較	
		預 算 數	決 算 數	增 減 數	增減數(%)
總 計	184,448,000	209,361,875	192,154,870	- 24,913,875	-11.90%
區政業務	184,048,000	208,961,875	192,154,870	- 24,913,875	-11.92%
一般行政	74,551,000	88,637,375	81,053,666	- 14,086,375	-15.89%
民政業務	46,488,000	45,437,500	39,930,427	1,050,500	2.31%
役政及防災業務	600,000	610,000	599,361	- 10,000	-1.64%
宗教禮俗	-	-	-	-	0.00%
農漁業務	200,000	200,000	160,003	-	0.00%
水利業務	3,341,000	3,155,000	3,061,876	186,000	5.90%
交通業務	630,000	2,467,000	2,327,837	- 1,837,000	-74.46%
觀光業務	-	-	-	-	0.00%
觀光經濟	60,000	5,305,000	5,012,413	- 5,245,000	-98.87%
社會文化	7,206,000	4,231,000	3,665,609	2,975,000	70.31%
社會業務	-	-	-	-	0.00%
文化業務	-	-	-	-	0.00%
社區發展	-	-	-	-	0.00%
道路及公園業務	10,372,000	10,950,000	9,469,197	- 578,000	-5.28%
建築及設備	40,600,000	47,969,000	46,874,481	- 7,369,000	-15.36%
第一預備金	400,000	400,000	-	-	0.00%
第一預備金 <sup>(1)</sup>	400,000	400,000	-	-	0.00%

資料來源：泰山區公所會計室

附 註：第一預備金預算數為動支後之淨額，決算數請攤至其他工作計畫。

編製日期：104年03月02日

## 2 - 7 新北市泰山區公所經費預決算數額--按用途別科目分

單位：元

科 目	本 年 度 預 算 數 (103 年 度)	上 年 度 (102 年 度)		本 年 度 與 上 年 度 預 算 比 較	
		預 算 數	決 算 數	增 減 數	增 減 率 (%)
總 計	184,448,000	209,361,875	192,154,870	-24,913,875	-11.90%
人 事 費	44,097,000	46,482,210	45,739,052	-2,385,210	-5.13%
業 務 費	92,765,000	107,960,665	93,290,137	-15,195,665	-14.08%
獎 補 助 及 損 失 ( 經 常 門 )	6,586,000	6,550,000	6,251,200	36,000	0.55%
債 務 費	-	-	-	-	0.00%
預 備 金	400,000	400,000	-	-	0.00%
設 備 及 投 資	40,600,000	47,969,000	46,874,481	-7,369,000	-15.36%
獎 補 助 及 損 失 ( 資 本 門 )	-	-	-	-	-

資料來源：泰山區公所會計室  
編製日期：104年03月02日



## 2- 8 新北市泰山區調解業務概況表

中華民國103年

單位：件

調解事件種類		民 事 案 件									刑 事 案 件						
		合計	債務	租賃	物權	親屬	繼承	商事	營建工程	其他	合計	妨害風化	妨害婚姻及家庭	傷害及毀棄損壞	妨害自由名譽信用及秘密	竊盜及侵占詐欺	其他
受理	合計	247	177	6	8	7	5	1	11	32	352	0	1	334	4	0	13
	去年未結	0	0	0	0	0	0	0	0	0	0	0	0	0	0	0	0
	新收	247	177	6	8	7	5	1	11	32	352	0	1	334	4	0	13
調解成立		152	122	3	3	3	1	0	8	12	226	0	0	213	3	0	10
調解不成立	不到場	45	25	1	2	4	2	1	0	10	37	0	0	36	0	0	1
	其他	42	24	2	3	0	2	0	3	8	79	0	1	75	1	0	2
撤回或駁回		8	6	0	0	0	0	0	0	2	10	0	0	10	0	0	0
法院已核定		152	122	3	3	3	1	0	8	12	226	0	0	213	3	0	10
法院不予核定		0	0	0	0	0	0	0	0	0	0	0	0	0	0	0	0
今年未結		0	0	0	0	0	0	0	0	0	0	0	0	0	0	0	0
調解成立(%)		61.5%	68.9%	50.0%	37.5%	42.9%	20.0%	0.0%	72.7%	37.5%	64.2%	0.0%	0.0%	63.8%	75.0%	0.0%	76.9%

資料來源：泰山區調解會  
編製日期：104年03月31日